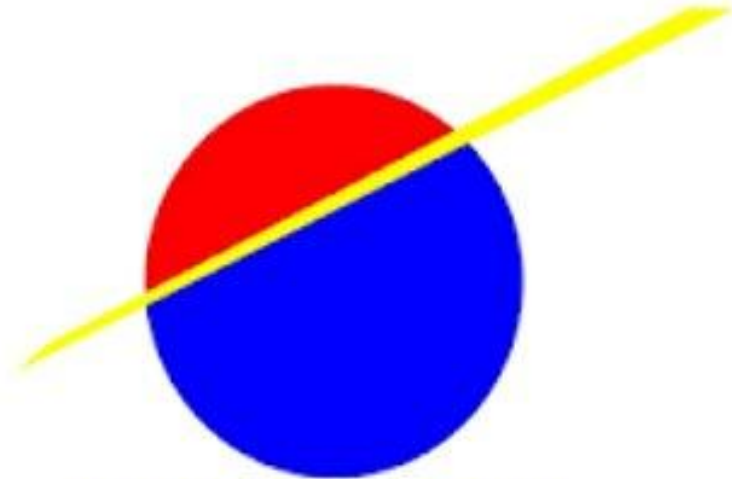


FAMILIAS
de 3º a 4º de ESO

CURSO 2026-2027



**IES NÉSTOR ALMENDROS
TOMARES (SEVILLA)**



Junta de Andalucía
Consejería de Desarrollo Educativo
y Formación Profesional



Junta de Andalucía

Consejería de Desarrollo Educativo
y Formación Profesional

MATRICULACIÓN

**DEL 1 AL 10 DE JULIO
(AMBOS INCLUIDOS)**

<https://www.juntadeandalucia.es/educacion/secretariavirtual/>

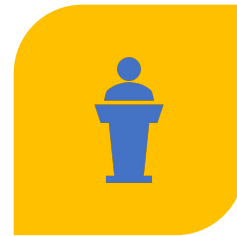
TIPOS DE MATERIAS QUE SE CURSAN EN 4º DE ESO



MATERIAS COMUNES
OBLIGATORIAS



MATERIAS OPTATIVAS (A
ELEGIR 3)



MATERIAS OPTATIVAS
PROPIAS DE LA COMUNIDAD
ANDALUZA (A ELEGIR 1)



RELIGIÓN / ATENCIÓN
EDUCATIVA



TUTORÍA



OFERTA EDUCATIVA (4º ESO)

ITINERARIO 1 (CIENCIAS Y TECNOLOGÍA)

ITINERARIO 2 (HUMANIDADES Y CIENCIAS SOCIALES)

ITINERARIO 3 (CICLOS FORMATIVOS)

OFERTA EDUCATIVA (4º ESO)

4º ESO ITINERARIO 1 (CIENCIAS Y TECNOLOGÍA)

MATERIAS COMUNES			
Educación Física (bilingüe) (EF) BIL	2 h	Matemáticas B (MAT)	4 h
Geografía e Historia (GEH) BIL	3 h	1ª Lengua Extranjera: Inglés (ING)	4 h
Lengua Castellana y Literatura (LCL)	4 h		

OFERTA EDUCATIVA (4º ESO)

ITINERARIO 1 (CIENCIAS Y TECNOLOGÍA)

MATERIAS DE ELECCIÓN OBLIGATORIA

Física y Química (FyQ)	3 h	Biología y Geología (ByG)	3 h		
------------------------	-----	---------------------------	-----	--	--

MATERIAS OPTATIVAS

A elegir 1 (ordenar por orden de prioridad)		A elegir 1 (ordenar por orden de prioridad)		A elegir 1	
Digitalización (DIG)	3 h	Dibujo Técnico (DT)	2 h	Religión Católica (REL)	1 h
Segunda Lengua Extranjera (Francés) (FR2)	3 h	Cultura Científica (CCI)	2 h	Religión Evangélica (REV)	1 h
Tecnología Industrial (TIN)	3 h	Filosofía (FIL)	2 h	Atención Educativa (ATEDU)	1 h
Música	3 h	Proyecto Interdisciplinar de Inglés: Inglés Competencial I (preparación al B1 de Cambridge)	2 h		
Expresión Artística (EAR)	3 h				

OFERTA EDUCATIVA (4º ESO)

4º ESO ITINERARIO 2 (HUMANIDADES Y CIENCIAS SOCIALES)

MATERIAS COMUNES			
Educación Física (EF) BIL	2 h	Matemáticas A o B (MAT)	4 h
Geografía e Historia (GEH) BIL	3 h	1ª Lengua Extranjera: Inglés (ING)	4 h
Lengua Castellana y Literatura (LCL)	4 h		

OFERTA EDUCATIVA (4º ESO)

ITINERARIO 2 (HUMANIDADES Y CIENCIAS SOCIALES)

MATERIAS DE ELECCIÓN OBLIGATORIA

Economía y Emprendimiento	3 h	Latín	3 h		
---------------------------	-----	-------	-----	--	--

MATERIAS OPTATIVAS

A elegir 1 (ordenar por orden de prioridad)		A elegir 1 (ordenar por orden de prioridad)		A elegir 1	
Digitalización (DIG)	3 h	Ampliación de Cultura Clásica* (CCLA)	2 h	Religión Católica (REL)	1 h
Segunda Lengua Extranjera (Francés) (FR2)	3 h	Artes Escénicas y Danza (AED)	2 h	Religión Evangélica (REV)	1 h
Música	3 h	Filosofía (FIL)	2 h	Atención Educativa (ATEDU)	1 h
Expresión Artística (EAR)	3 h	Proyecto Interdisciplinar de Inglés: Inglés Competencial I (preparación al B1 de Cambridge)	2 h		

OFERTA EDUCATIVA (4º ESO)

4º ESO ITINERARIO 3 (CICLOS FORMATIVOS)

MATERIAS COMUNES			
Educación Física (EF) BIL	2 h	Matemáticas A (MAT)	4 h
Geografía e Historia (GEH) BIL	3 h	1ª Lengua Extranjera: Inglés (ING)	4 h
Lengua Castellana y Literatura (LCL)	4 h		

OFERTA EDUCATIVA (4º ESO)

ITINERARIO 3 (CICLOS FORMATIVOS)

MATERIAS DE ELECCIÓN OBLIGATORIA

Tecnología	3 h	Expresión Artística	3 h		
------------	-----	---------------------	-----	--	--

MATERIAS OPTATIVAS

A elegir 1 (ordenar por orden de prioridad)		A elegir 1 (ordenar por orden de prioridad)		A elegir 1	
Digitalización (DIG)	3 h	Ampliación de Cultura Clásica* (CCLA)	2 h	Religión Católica (REL)	1 h
Música (MUS)	3 h	Artes Escénicas y Danza (AED)	2 h	Religión Evangélica (REV)	1 h
		Proyecto Interdisciplinar de Inglés: Inglés Competencial I (preparación al B1 de Cambridge)	2 h	Atención Educativa (ATEDU)	1 h



Junta de Andalucía

Consejería de Desarrollo Educativo
y Formación Profesional

FAMILIAS
de 3º a 4º ESO

CURSO 2026-2027

